



Schlosshotel Burg Schlitz
© Hans Blosssey/Alamy Stock Photo

VERBORGENE SCHÄTZE IN DER REGION ROSTOCK

Herrschaftlich Tagen in Landschlössern & Gutshäusern

Ein Schloss, ein Park, ein See – diese romantische Kombination ist in Mecklenburg-Vorpommern so weit verbreitet wie in keiner anderen europäischen Region. Mehr als 2.000 Guts- und Herrenhäuser hat das Bundesland zu bieten. Auch in der Region Rostock ist die Dichte sehr hoch. Vom prunkvollen Barockbau, in dem früher auf Bällen die Schuhsohlen durchgetanzt wurden, bis zum tief im Wald verborgenen Landsitz kann hier jeder eine Tagungsstätte passend zur eigenen Vorliebe und mit reichlich geschichtlichem Hintergrund finden.

Die Hanse- und Universitätsstadt Rostock und ihre Umgebung sind ein dynamischer Wachstumsraum im Nordosten Deutschlands. Das liegt auch an der guten Erreichbarkeit über den Seeweg, zwei Autobahnen und den Flughafen Rostock-Laage. Diese Infrastruktur kennzeichnet die Tagungsregion als einen zentralen Punkt zwischen den Metropolen Hamburg und Berlin im nationalen Raum sowie Kopenhagen und Stettin im internationalen Raum. Die Destination ist zudem geprägt aus einem Mix von Meer, Stadt & Ländlichkeit. Kein Wunder also, dass die Destination schon lange kein Geheimtipp mehr ist und zu den bedeutendsten Tagungs- und Kongressstandorten Deutschlands zählt. Die Wirtschaft in Rostock und der Region hat in den vergangenen Jahren in eine moderne Tagungsinfrastruktur investiert und ein engagiertes Netzwerk aufgebaut, das Veranstaltungs-Teilnehmern aktiv zur Verfügung steht.

MÄCHTIGE ALLEEN, WEITLÄUFIGE PARKS, HISTORISCHE SÄLE

Ein Highlight in der Region sind die zahlreichen Schlösser, Burgen, Guts- und Herrenhäuser mit viel Platz in den weitläufigen Parks, die die Gebäude oft umschließen. Insbesondere Tagungen im kleineren Personenkreis finden hier den nötigen Freiraum und Ruhe. Gerade in Corona-Zeiten können Gutshäuser so zum idealen Tagungs-ort werden. Etliche dieser Kleinode waren Jahrzehnte lang dem Verfall preisgegeben, bevor sie mit viel Liebe zum Detail saniert wurden und nun als Hotels und Tagungslocations einer hoffnungsvollen Zukunft entgegenglicken. Im Rostock Convention Bureau, dem ortsansässigen Partner zur Planung, Umsetzung und kostenfreien Unterstützung von Verbandsveranstaltungen, arbeitet man mit einem großen Netzwerk von Locations in ganz Mecklenburg-Vorpommern und kann zahlreiche qualifizierte



© Gut Gremmelin

HIGHLIGHTS GUT GREMMELIN

- 4 Seminarräume bis zu 60 Personen
- Tagungspauschale ab 34€ p. Person
- Restaurant mit regionalen, saisonalen Gerichten, vieles aus dem eigenen Gutsgarten
- Aktive Pausen für wache Teilnehmer
- Sauna & Massage (zubuchbar)
- Möglichkeit eines Shuttle-Services vom Bhf. Güstrow oder Flughafen Rostock-Laage

Häuser in der Umgebung vermitteln. Das Rostock Convention Bureau unterstützt Sie außerdem in der Auswahl von passenden Incentive-Programmen, organisiert Grußworte durch offizielle Vertreter, stellt Informationsmaterial für Sie bereit und bietet Vergünstigungen bei der An- und Abreise mit der Bahn sowie im öffentlichen Nahverkehr an.

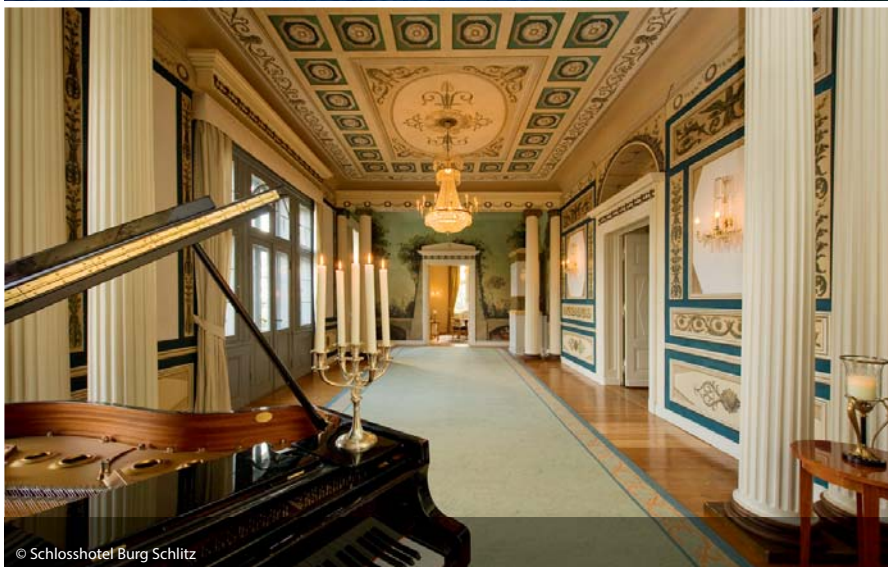
GUT GREMMELIN: SEMINARHOTEL AM BADESEE

Am Rand der Mecklenburgischen Seenplatte, nur eine halbe Stunde von der Ostseeküste entfernt und nahe Rostock, liegt das ehemalige Rittergut Gremmelin eingebettet in einen Park. Das Gut verfügt über 50 Zimmer und Juniorsuiten,

ein Restaurant, eine Bibliothek mit Wintergarten sowie eine Sauna mit Zugang zum eigenen Badesee. Vier helle und modern eingerichtete Seminarräume sowie dazugehörige Pausenräume bieten Platz für bis zu 60 Teilnehmer im größten Raum. Im drei Hektar großen Park gibt es verschiedene Außenlernplätze, die sich insbesondere für Gruppenarbeiten anbieten. Darunter ein Lernfloß auf dem See für circa 10 Personen. Auch in puncto aktive Rahmenprogramme wie Yoga, Bogenschießen oder Golf, kulinarische Wünsche oder für ungewöhnliche Ideen in Bezug auf die Abendgestaltung ist man vor Ort aufgeschlossen und gut vernetzt. Das Haus setzt zudem auf regelmäßige Kunstausstellungen und Kulturveranstaltungen im Grünen.



© Schlosshotel Burg Schlitz



© Schlosshotel Burg Schlitz

HIGHLIGHTS SCHLOSSHOTEL BURG SCHLITZ

- ruhige Lage inmitten der Mecklenburgischen Schweiz
- höchste Sicherheitsansprüche
- Wellness & SPA-Lounge mit Schwimmbad, Saunen, Fitnessraum, Sonnendeck
- Möglichkeit der Organisation diverser Incentives im hauseigenen Park

SCHLOSSHOTEL BURG SCHLITZ: PRÄCHTIGES HERRENHAUS IM PRIVATPARK

Pferde, Reiter und Jäger gehörten schon immer zur Burg Schlitz. Und auch heute noch lädt die weite Landschaft im Herzen der mecklenburgischen Schweiz zu ausgedehnten Ausritten ein. Für die Pferde der Gäste wurde der 1848 erbaute Marstall liebevoll renoviert. Auch Kutschfahrten oder Polo-Turniere stehen auf dem Programm. Ein privater Landschaftspark mit einer Fläche von 180 Hektar, wertvollem Baumbestand und verschiedenen Denkmälern umgibt das 5-Sterne-Hotel. Für Anlässe mit hohen Sicherheitsansprüchen kann das gesamte Anwesen hermetisch abgeriegelt und über einen eigenen Helikopter-Landeplatz angefliegen werden. Die besonders abgeschiedene Lage schützt vor Publikumsverkehr und schafft eine ruhige Tagungsatmosphäre, die insbesondere bei Vorstandssitzungen, Seminaren und Workshops mit bis zu etwa 50 Personen geschätzt wird. Die 12 Zimmer und 9 Suiten sind individuell eingerichtet mit Biedermeier Antiquitäten und maßgefertigtem Mobiliar.

Das Ehepaar Hoeck, seit 2011 Eigentümer des Schlosshotels, legt viel Wert auf persönliche Ansprache und möchte seinen Gästen das authentische Gefühl von „Leben im Schloss“ vermitteln. Das umfasst auch den Veranstaltungsbereich: Die Tagungsräume Café-Brasserie Louise, Hotelbar L’Orchidee, Gourmetrestaurant im Wappen-Saal, Schinkelsaal, Grüner Salon, Gelber Salon und Roter Salon sind historisch luxuriös ausgestattet. Ein Highlight sind die Tapetenmalereien mit Blumen- und Tierbildern sowie zwei Kachelöfen im Schinkelsaal nach Entwürfen von Karl Friedrich Schinkel sowie der Rittersaal im Stil der Neugotik. Trotz aller Historie muss auf Komfort und moderne Technik im Tagungsbereich nicht verzichtet werden. Wer noch mehr Exklusivität sucht, kann Burg Schlitz für Veranstaltungen auch komplett anmieten.

Für den kulinarischen Genuss der Gäste sorgt Küchenchefin Sabine Teubler im Gourmetrestaurant „Wappen-Saal“. Sie serviert klassische französische Küche mit regionalem Einschlag.

Ein offensichtlich überzeugendes Gesamtpaket: Gut Gremmelin wurde mehrfach zu einem der besten Seminarhotels in Deutschland gewählt. Im Branchewettbewerb der 250 Top-Tagungshotels gab es 2019 erneut eine Auszeichnung in der Kategorie „Klausur“. Bereits seit 10 Jahren nimmt das Haus an diesem Wettbewerb teil. Auch als Partner der Koopera-

tion „Exzellente Lernorte“ verpflichtet sich das Tagungshotel Lernerfolge durch ein optimales räumliches Umfeld zu verstärken. Neben der Bereitstellung von gängigen Tagungsmaterialien zählen dazu u.a. auch kreative Raumkonzepte, zeitlich unbefristete Kaffeepausen sowie eine entsprechende Ausstattung der Zimmer von Tagungsgästen.



© Gutshaus Wesselstorf



© Gutshaus Wesselstorf



© Gutshaus Wesselstorf

HIGHLIGHTS GUTSHAUS WESSELSTORF

- 1 großer Tagungsraum
- außergewöhnliche Atmosphäre besonders geeignet für Liebhaber historischer Bauten
- Führungen durch den Park auf Anfrage möglich
- Catering auf Anfrage möglich

GUTSHAUS WESSELSTORF: TAGEN IM HISTORISCHEN PFERDESTALL

Wie die meisten Mecklenburgischen Gutsanlagen blickt auch Wesselstorf auf eine jahrhundertealte, bewegte Geschichte zurück. Doch nach dem Zweiten Weltkrieg ereilte Wesselstorf das seit 1945 für viele Gutsanlagen typische Schicksal: Flüchtlingseinquartierung und Verfall, später Umbau zum Zwecke der Nutzung für Mietwohnungen und öffentliche Einrichtungen wie Konsum, Kindergarten,

Gaststätte, Büros etc. Damit einher ging meist ein nicht sonderlich pfleglicher Umgang mit der historischen Bausubstanz. Seit 1998 befindet sich das Anwesen in den Händen des jetzigen Besitzers, der sehr darum bemüht ist, dem Haus mit passendem Mobiliar und Einrichtungsdetails seinen ursprünglichen Charme zurückzugeben.

Das Gutshaus Wesselstorf besticht durch seine idyllische Umgebung. Ein zehn Hektar großer Park und ein gepfleg-

ter Garten mit zahlreichen Obstbäumen grenzen direkt ans Haus.

Von Mai bis Oktober steht der ausgebaut historische Pferdestall mit Blick in den Park für bis zu 70 Personen als Tagungsraum zur Verfügung. Auch der Park selbst kann für Veranstaltungen im Freien genutzt werden. Im Herrenhaus wurden zudem sechs Ferienwohnungen mit insgesamt 17 Betten hergerichtet. Bei größeren Gruppen bestehen Übernachtungsmöglichkeiten in benachbarten Häusern.

SCHLOSS VIETGEST: NEU ERÖFFNETES BAROCKSCHLOSS

Ebenfalls im Landkreis Rostock liegt das inzwischen komplett sanierte Schloss Vietgest, das im Jahr 2019 nach der äußeren Sanierung erneut den Besitzer wechselte. Die neuen Eigentümer, ein Unternehmer-Ehepaar aus Hamburg, lädt zu Kulturveranstaltungen und Konzerten im barocken Festsaal. Nach Abschluss der Umbaumaßnahmen im Inneren können Schloss und Saal nun auch exklusiv für Veranstaltungen und private Feierlichkeiten gebucht werden. Viele der Hotelzimmer blicken auf den Schlosspark und sind inzwischen ebenfalls fertig renoviert. Der fünf Hektar große Park soll in den kommenden Jahren wieder barock angelegt werden. Die ersten Blumenbeete blühen bereits und auch der angrenzende Wald mit tausendjährigen Eichen lädt zum Flanieren ein. Erst kürzlich wurden an der neuen Auffahrt 30 exakt gleiche Kaiserlinden gepflanzt.

AUSBLICK

Das Bundesland Mecklenburg-Vorpommern ist charakterisiert als eines der größten Flächenländer Deutschlands. Da liegt es nicht fern, dass sich auch in der weiteren Umgebung herrschaftliche Gutshäuser und Schlösser befinden, die für Tagungen und Veranstaltungen zur Verfügung stehen. Das starke Netzwerk meetMV des Rostock Convention Bureau vereint die große Vielfalt von Tagungen & Incentives in ganz Mecklenburg-Vorpommern und vermittelt ebenfalls an Häuser rund um die Mecklenburgische Seenplatte, der Landeshauptstadt Schwerin oder des universitären Zentrums Greifswald.

Schloss Duckwitz: Kreative Tagungen in der Natur

In der Abgeschiedenheit kann man ungestört und konzentriert arbeiten. Genau das ist in Duckwitz möglich, da, wo es weniger als 40 Einwohner gibt – dafür umso mehr Pferde und Natur. Vor allem die Kreativität wird hier in der Stille der Land-



Schloss Vietgest
© Miriam Hager



Schloss Vietgest
© Miriam Hager

HIGHLIGHTS SCHLOSS VIETGEST

- Barocksaal 130 Quadratmeter bis zu 120 Personen
- Gartensalon 105 Quadratmeter, bis zu 100 Personen
- Sieben weitere Räume im Innenbereich (zwischen 30 bis 60 Quadratmeter)
- Dachterrasse 40 Quadratmeter
- Südparterre hinter dem Schloss (> 1.000 Quadratmeter), angrenzender Park vor und hinter dem Schloss (5 ha)
- mindestens 55 hauseigene Parkplätze
- exzellente Verkehrsanbindung (Shuttle zum Bahnhof Lalendorf und Flughafen Rostock Laage möglich)
- Fahrstuhl vorhanden

schaft gefördert. Das Team von Schloss Duckwitz setzt nie auf Angebote „von der Stange“, sondern schneidert für jeden Kunden maßgerecht. Der Saal im Schloss bietet Platz für bis zu 25 Personen. Weitere Räume eignen sich für die Arbeit in Gruppen. Selbstversorgung ist ebenso möglich wie die Rundum-Betreuung durch das Team. Moderne Tagungstechnik und W-Lan sind vorhanden. In insge-

samt sieben Ferienwohnungen stehen 30 Betten zur Verfügung – in Einzelbelegung 13 Betten. Wer mehr Platz braucht, weicht in die Gutshäuser und Schlösser in der Nachbarschaft aus. Der See ist direkt vor der Tür, so dass im Sommer die Aktivitäten am Lagerfeuer, im Park oder auf dem Wasser mit Kanus und Booten ausklingen können. In der kalten Jahreszeit locken der Kamin oder die Sauna.

Gutshaus Lexow: Seminar zwischen Wiesen, Feldern und Wäldern

Auch im sorgsam sanierten Gutshaus Lexow inmitten der Mecklenburgischen Seenplatte lässt es sich gut Tagen: Gruppen von bis zu 24 Personen können hier neue Strategien entwickeln, Konzepte erarbeiten oder den Teamgeist stärken. Es gibt mehrere separate Räume für Gruppenarbeit, großen Terrassen und der Garten. Wichtiges Tagungsequipment wie Beamer, große Leinwand, Flipcharts und Tafel ist vorhanden. Das gilt auch für WLAN im gesamten Haus, Internet über LTE, HD-Fernsehgeräte und DVD-Player. Auf Wunsch kann Vollverpflegung dazu gebucht werden, die meist aus regionalen Zutaten zusammengestellt wird. Bei aktiven Rahmenprogrammen wie Koch- und Ernährungskursen, Outdoor-Events (etwa Holzfällen im Wald), Kräuterwanderungen, Anglersafaris oder Yogasessions ist man gern behilflich. Für ruhigere Stunden verfügt der nahe gelegene Kooperationspartner Fleesensee SPA über ein umfangreiches Wellnessangebot. Insgesamt gibt es direkt vor Ort 23 Doppelzimmer, die meisten mit Ensuite-Bad.

Schlosshotel Fleesensee: Viel Platz – drinnen und draußen

Wer mehr Platz braucht und auf eine herrschaftliche Kulisse nicht verzichten möchte, findet beides im umfassend renovierten SCHLOSS Fleesensee. Zwölf multifunktionale und miteinander kombinierbare Konferenzräume bieten ausreichend Platz für bis zu 500 Gäste. Alle verfügen über Tageslicht, eine moderne audiovisuelle Ausstattung und kostenfreies WLAN. Der Ballsaal sowie die Tenne sind zudem ebenerdig und befahrbar. Der über drei Hektar große Schlosspark mit eigenem Helikopter-Landeplatz wurde ursprünglich vom preußischen Gartenkünstler und Landschaftsarchitekten, Peter Joseph Lenné, geschaffen und kann sogar exklusiv für bis zu 3.000 Gäste gebucht werden.

Für das Dinner am Abend kommen der ehemalige Weinkeller, das Gourmetrestaurant Blüchers, die Orangerie, die Bar 1842, der Salon Reuter, der Ballsaal, der Schlosspark, die Genusswerkstatt im Golf & Country Club Fleesensee oder die Tenne für bis zu 250 Gäste in Frage – bei entsprechender Personenzahl auch das gesamte Schloss. In der Tenne sind Musik und Tanz uneingeschränkt möglich, da es sich um ein freistehendes, separates Gebäude handelt. Und auch zum Schlafen haben es die Teilnehmer nicht weit: Das Hotel beherbergt insgesamt 177 Zimmer, weitere Kapazitäten gibt es in der Umgebung. Zur Auflockerung, Erholung und Belohnung dienen zahlreiche Incentive-Angebote, von attraktiven Sportarten bis hin zu interessanten Aktivitäten im Rahmen eines hoteleigenen Landwirtschaftsprogramms.

Schloss Kaarz: Kleine, feine Meetings

Seit fast 150 Jahren thront Schloss Kaarz, umgeben vom naturgeschützten Park, auf einer Anhöhe nahe des gleichnamigen, idyllischen Dorfes. Seit 1872 diente es dem Hamburger Kaufmann und Reeder Julius Hüniken als Sommersitz und blieb bis 1945 in Familienbesitz. Es folgte die Enteignung und langjährige Nutzung als Pflege- und Altenheim. Anfang der 1990er Jahre gelang es der Familie, Schloss Kaarz samt Parkflächen meistbietend zurückzukaufen. Inzwischen ist das klassizistische Kleinod ein Partnerhotel von WINSTONGOLF und beherbergt 22 individuelle Zimmer, Suiten und Appartements. Am Abend kredenzt der Küchenchef regionale Köstlichkeiten im Roten Salon. Tagsüber gibt es im Schlosscafé Kuchen mit Früchten aus dem alten Obstgarten, welcher zum sieben Hektar großen, denkmalgeschützten Schlosspark mit 500-jährigen Eichen, Mammutbäumen und Zypressen gehört.

Von November bis März kann im Schloss die Workshop-Lounge gebucht werden, um im kleinen Kreis von bis zu sechs Personen kreativ und vertraulich aktiv zu werden. Moderne Tagungstechnik wird gern bereitgestellt.

Schloss Broock: Neueröffnung 2024

Schloss Broock in Vorpommern war im 19. Jahrhundert der gesellschaftliche Mittelpunkt und Treffpunkt für den Adel der gesamten Region. Bälle und vornehme Jagdgesellschaften wechselten sich ab. Nach langem Dornröschenschlaf und jahrzehntelangem Verfall öffnen sich ab 2024 die Türen zur denkmalgeschützten, beinahe vollständig erhaltenen, historischen Gutsanlage mit Schloss, Marstall, Reithalle, weiteren Stall- und Wirtschaftsgebäuden und dem großzügigen Lenné-Park. Broock soll nun wieder zu einem überregionalen Kultur- und Veranstaltungszentrum werden, in dem drinnen und draußen das ganze Jahr über Tagungen und Veranstaltungen stattfinden können. Outdoor entstehen Flächen mit Bühnen für bis zu 10.000 Besucher. Indoor können je nach Raum bestuhlt zwischen 200 und 600, insgesamt bis 2.000 Besucher empfangen werden. Die historische Gutsanlage kann auch schon jetzt in Teilbereichen indoor und outdoor genutzt werden - mit dem Charme des Unfertigen, in der Dynamik des Entwickelns.

Zusätzlich entstehen auf dem Gutshof vier Logisbereiche mit insgesamt 270 Betten. Der Wintergarten, die Zimmerfluchten und Säle des Schlosses gewähren Parkblick und beherbergen die Gastronomie für bis zu 350 Gäste. Die Bewirtschaftung soll weitgehend klimaneutral erfolgen, unter Einsatz erneuerbarer Energien und einem sparsamen Umgang mit den Ressourcen. ■ (KS)

Weiterführende Informationen:

- www.rostock-convention.de
- www.gutgremmelin.de
- www.burg-schlitz.de
- www.gutshauswesselstorf.de
- www.schloss-vietgest.de
- www.schloss-duckwitz.de
- www.gutshaus-lexow.de
- www.schlosshotel-fleesensee.com
- www.schlosskaarz.de
- www.schlossgut-broock.de